



Le harnais Highback Plusline est un modèle à haut dossier dont les parties divisées des jambes sont renforcées. Sa largeur totale est généreuse et offre une position assise allongée, bien adaptée aux patients les plus lourds. Le siège incliné permet une répartition équilibrée du poids et le tissu combiné du filet en Polyester/Polyester facilite l'utilisation et l'application.

#### Assise confortable

Le Highback Plusline comporte des parties de jambes renforcées et divisées pour soulager la pression, ainsi qu'un appuie-tête renforcé. Combiné à la largeur totale généreuse de ce harnais, cela fait du Highback Plusline un harnais extrêmement confortable à utiliser. La position inclinée répartit uniformément le poids sur l'ensemble du harnais, de sorte que l'utilisateur n'éprouve aucune gêne pendant le processus de levage.

#### Capacité bariatrique

La gamme Highback Plusline est conçue pour soulever les patients jusqu'à 318 kg/701 lb. Bien que ce harnais puisse être utilisé avec une suspension à 2 ou 3 points,

il est recommandé d'utiliser une suspension à 4 points car elle offre une position assise allongée qui convient bien aux patients plus lourds.

#### Entretien et ajustement faciles

Nos harnais sont fabriqués selon les normes de qualité les plus strictes. Ils sont dotés de sangles renforcées et d'une sangle en nylon très résistante autour de l'élingue pour les rendre suffisamment solides pour résister même à une utilisation très active. Chaque étiquette de harnais est codée par couleur pour garantir une sélection rapide et facile du harnais approprié et les sangles sont codées par couleur pour faciliter la détermination du positionnement requis.

#### HUMAN CARE SUÈDE (SIÈGE SOCIAL)

Årstaängsvägen 21B  
117 43 Stockholm  
Téléphone: +46 8 665 35 00  
Télc. : +46 8 665 35 10  
Courriel : info.se@humancaregroup.com

#### HUMAN CARE CANADA

10-155 Colonnade Road  
Ottawa, ON K2E 7K1  
Téléphone : +613.723.6734  
Fax : +613.723.1058  
info.ca@humancaregroup.com

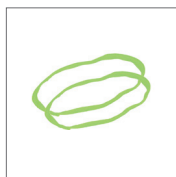
#### HUMAN CARE PAYS-BAS

Elspeterweg 124  
8076 PA Vierhouten  
Téléphone : +31 577 412 171  
Fax : +31 577 412 170  
Courriel : info.nl@humancaregroup.com

#### HUMAN CARE ÉTATS-UNIS

8006 Cameron Road, Suite K  
Austin, TX 78744  
Téléphone : +512.476.7199  
Fax : +512.476.7190  
Courriel : info.us@humancaregroup.com

## Accessoires



### Boucles d'extension

Utilisé pour prolonger les sangles de levage afin de modifier la position de levage ou pour maintenir les parties des jambes ensemble. Longueurs assorties No de pièce 21180.\*



### Housse rembourrée

Protège l'utilisateur de l'impact de la barre de suspension. Ne pas utiliser dans un environnement humide. No de pièce 50866



### Suspension à 4 points

Permet un levage en 4 points No de pièce 92938



### Barres de suspension pour suspension à 2, 3 ou 4 points

Réf. no. 57551, 55764 (2 or 3-Point - dégagement rapide), 55619 (4 points - fixation au crochet de pied)

## Levage



### Utilisation vers/depuis un lit

Convient pour les transferts et les repositionnements vers et depuis un lit. Peut être laissé derrière le patient pendant une courte période.



### Utiliser vers/depuis une chaise

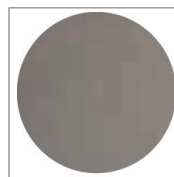
Convient pour les transferts et les repositionnements vers et depuis un siège. Peut être laissé derrière le patient pendant une courte période.



### Utilisation vers/depuis le sol

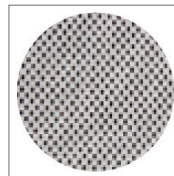
Adapté aux transferts depuis le sol.

## Soins et caractéristiques

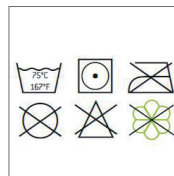


### Net Polyester/polyester combiné

Polyester Durable, à faible frottement, facile à nettoyer, à appliquer et à retirer.



Net polyester : Matière douce et mince qui respire et sèche rapidement.



### Entretien

Les instructions d'entretien se trouvent sur l'étiquette. Utiliser un sac de blanchisserie de qualité médicale pour laver.



## Spécifications techniques

Numéro de pièce	Taille	Couleur	A	B	C
<b>Net polyester/polyester (combiné)</b>					
25120-S	Small		25 cm / 9,8 po	81 cm / 31,9 po	84 cm / 33,1 po
25120-M	Medium		38 cm / 15 po	98 cm / 38,6 po	95 cm / 37,4 po
25120-L	Large		48 cm / 18,9 po	117 cm / 46,1 po	105 cm / 41,3 po
25120-XL	Extra Large		52 cm / 20,5 po	132 cm / 52 po	116 cm / 45,7 po
Poids maximum de l'utilisateur		318kg / 701lb			

